

# UNIDAD 1

## EL RONDÓ Y LA PLICA

### EL RONDÓ

El rondó es una forma musical basada en la repetición de un tema principal **A** que se va alternando con otros temas secundarios **B- C - D - E ...**

Un rondó siempre acaba y empieza en **A**

EL esquema de un rondó es el siguiente:

**A - B - A - C - A - D - A**

### LA PLICA

#### ¿Qué es la plica?

La plica es una barra vertical que sale de la cabeza de todas las figuras musicales menos de la redonda.

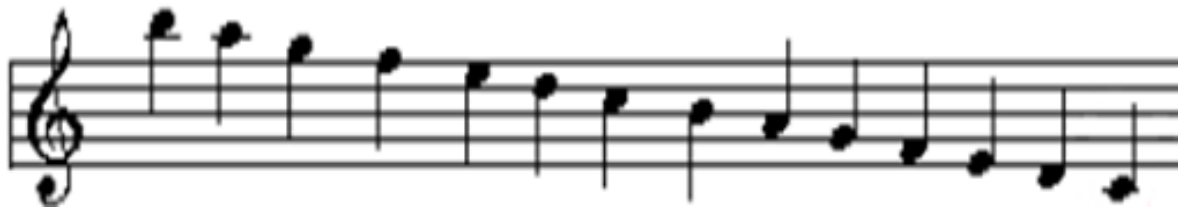
#### ¿Cuánto mide la plica?

La plica mide aproximadamente 3 espacios. Cuando una figura lleva corchete este siempre se coloca a la derecha.



## ¿Dónde se coloca la plica?

Por debajo de la tercera línea se coloca a la derecha de la cabeza y hacia arriba. Por encima de la tercera línea se coloca a la izquierda de la cabeza y hacia abajo.



La nota "si" puede llevarla a ambos lados, depende la las notas que la acompañan.



Dos o más notas juntas colocan el corchete paralelo a las cabezas. Si las notas no están alineadas se pone el corchete paralelo a la línea del pentagrama.

