

UNIDAD 4

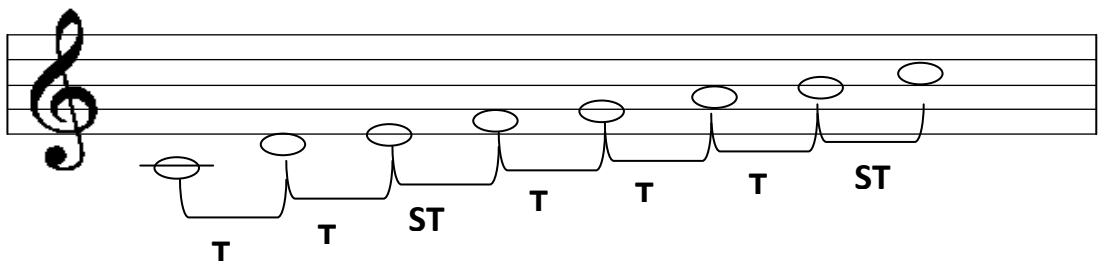
ESCALAS. TONOS Y SEMITONOS

Una escala musical es la sucesión de sonidos ordenados de forma consecutiva y separados entre sí por tonos o semitonos.

El **tono** es la distancia más grande entre dos sonidos correlativos.

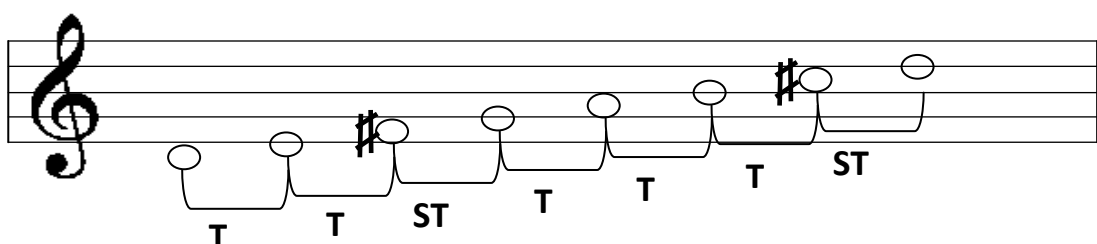
El **semitono** o **medio tono** es la distancia más pequeña entre dos sonidos correlativos.

La **escala mayor de do** está formada por las notas naturales es decir sin alteraciones. Las distancias de tonos y semitonos en la escala mayor de do es la siguiente:



Observa como en la escala de do mayor que conocemos, los semitonos están entre las notas **mi-fa** y **si do'**

Construimos la escala de **re mayor**



En la escala de re mayor hemos colocado alteraciones para poder mantener el orden de los tonos y semitonos.

Construye la escala de sol mayor

